

## Domov pod lípou – poskytovatel sociálních služeb



### Poslání organizace

Posláním Domova pod lípou je prostřednictvím sociální služby: Domov pro osoby se zdravotním postižením v Lipníku poskytnout (mladým, dospělým) s mentálním postižením, popř. s přidruženým kombinovaným postižením přiměřenou podporu a pomoc ve zvládnání života a nalézání realizace.

### Cíle námi poskytovaných služeb

- Optimální rozvoj osobnosti klientů s přihlédnutím k možnostem daným druhem a stupněm jeho postižení, věkovým a charakterovým zvláštnostem.
- Dosažení co nejvyšší míry soběstačnosti klienta a jeho nezávislosti na službě.
- Rozvoj či zachování schopností, dovedností a znalostí klienta
- Zachování či rozvoj přirozených mezilidských vztahů.

### Zásady poskytované služby

- individuální přístup - klienta podporujeme zejména v tom, co mu nejde

- individuální přístup – klienta podporujeme zejména v tom, co mu nejde
- profesionální přístup – vzdělaný personál poskytuje přiměřenou podporu klientům
- bezpečné prostředí – je dodržována bezpečná, pohodová atmosféra, tolerance, dohodnutá a srozumitelná pravidla
- začlenění klientů do společnosti (sportovní, kulturní a společenské akce)
- udržení kontaktu s rodinou, vrstevníky

### Komu je služba určena - okruh osob

- osoby s mentálním postižením středně těžkého až hlubokého stupně, popř. s kombinovaným postižením a poruchou autistického spektra
- osoby s mentálním postižením v důsledku chronického onemocnění (např. pomoc či podporu při přijímání léků)
- službu mohou využívat osoby ve věku 3 – 30 let. Preferujeme poskytování služby dětem, které nemají ukončenou povinnou školní docházku
- osoby v důsledku svého postižení vyžadují trvalou pomoc či podporu druhé osoby při zvládnání: běžných úkonů péče o vlastní osobu a tato podpora jim nemůže být poskytována v jejich přirozeném prostředí prostřednictvím okruhu osob či terénní sociální služby

### Služba není určena

- osobám, jejichž zdravotní stav vyžaduje poskytování ústavní péče ve zdravotnickém zařízení
- osoba s diagnózou akutního či chronického infekčního onemocnění, při kterém může být osoba zdrojem onemocnění

- osoba s diagnózou nestabilizované duševní nemoci nebo závislosti na návykových látkách, jejichž chování by narušovalo kolektivní soužití
- osoba s projevy autoagrese, které není možno ovlivnit zákonem stanovenými opatřeními omezující pohyb
- osoba s diagnózou sexuální deviace
- osoba s takovou smyslovou poruchou, která jim znemožňuje samostatný bezpečný pohyb v prostorách služby

### Charakteristika služby

- tato služba je pobytová a má nepřetržitý provoz
- kapacita klientů je 30 osob
- služba je poskytována na základě §48 Zákona č. 108/2006 Sb., o sociálních službách v platném znění. Služba obsahuje tyto základní činnosti:
  - ubytování ve 2, 3, 4 lůžkových pokojích



ložnice



ložnice

- úklid, praní, drobné opravy ložního a osobního prádla, ošacení, žehlení
- celodenní strava, dietní režim
- pomoc při zvládnání běžných úkonů péče o vlastní osobu
- pomoc při osobní hygieně
- výchovné, vzdělávací a aktivizační činnosti
- zprostředkování kontaktu se společenským prostředím
- sociálně terapeutická činnost



keramika



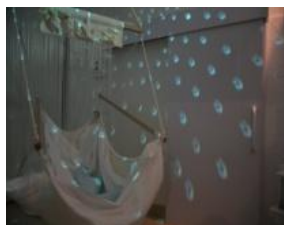
pletení z pedigu

## Podmínky poskytované služby

Podmínkou poskytování služby je uzavření smlouvy o poskytování sociální služby mezi uživatelem a poskytovatel a dodržování závazků ve smlouvě obsažených.

## Společné prostory

*Společné prostory* – v budově je denní místnost, jídelna, kuchyňka, kulturní a společenská místnost, dílny, šatna, chodby, terasa, zahrada, snoezelen.



snoezelen



kuchyňka

## Výchova a vzdělávání

*Výchova* - probíhá ve výchovných skupinách, na základě individuálních plánů. Činnosti jsou vedeny tak, aby rozvíjeli smyslové, poznávací, komunikační, psychomotorické a estetické schopnosti.



skupinová místnost



skupinová místnost

*Vzdělávání* - zajištěna povinná školní docházka – Základní škola speciální Mladá Boleslav a Základní škola Benátky nad Jizerou. Předškolní vzdělávání – MŠ Benátky nad Jizerou.

*Pracovní terapie* - je nabízena a zajišťována v oblasti keramiky, aranžování a dekorace, pletení z pedigu, zahradnictví a úklidové práce.



pěstování zeleniny



pedig a aranžování

*Zájmové kroužky:* vaření, hudební (zpěv, tanec), sportovní (cyklistika, plavání, atletika, míčové hry, bobování, turistika)



bobování



tělocvična



plavání



turistika

*Volnočasové aktivity:* vycházky, výlety, cestování, cestování veřejnou dopravou, návštěvy kulturních a sportovních zařízení, rehabilitační a poznávací pobyty, nakupování, společenské akce.



Čert a Mikuláš



Vánoce



**Adresa:** Lipník 110  
294 43 Čachovice  
**Telefon:** 326 307 769  
**Fax:** 326 307 033  
**Stránky:** [www.domovpodlipou.cz](http://www.domovpodlipou.cz)

**Ředitel:** Aleš Kobliha  
**Telefon:** 326 307 647, 605 246 274  
**e-mail:** [reditel@domovpodlipou.cz](mailto:reditel@domovpodlipou.cz)

**Zástupce řed.:** Mgr. Stanislava Lepešková  
**Telefon:** 326 307 769, 733 644 198  
**e-mail:** [specialnipedagog@domovpodlipou.cz](mailto:specialnipedagog@domovpodlipou.cz)

**Sociál. prac.:** Bc. Petra Dobešová  
**Telefon:** 326 307 769, 734 445 814  
**e-mail:** [socialnipracovnice@domovpodlipou.cz](mailto:socialnipracovnice@domovpodlipou.cz)

**Zřizovatel:** Středočeský kraj  
Krajský úřad  
Zborovská 11

